

PRO LANA  
MEINE WOLLE®

# MAGIC DREAM ANLEITUNG

# DREIECKSTUCH MIT AJOURMUSTER

**Größe:** ca. 74 x 145 cm

**Material:** 200 g Lila Gemustert (Farbe 83) „Magic Dream“ (75% Schurwolle, 25% Polyamid, Lauflänge = ca. 800 m/200 g) von PRO LANA. 1 lange Rundstricknadel Nr. 4 von PRO LANA. 1 Tassel-Maker (Quasten-Maker) von PRYM:

**Kraus rechts:** Hin- und Rück-Reihe rechte Maschen.

**Glatt rechts:** Hinreihe rechte Maschen, Rückreihe linke Maschen.

**Glatt links:** Hinreihe linke Maschen, Rückreihe rechte Maschen.

**Ajourmuster:** Lt. Strickschrift arbeiten. Die Zahlen rechts außen bezeichnen die Hinreihen, links außen die Rückreihen. Die genaue Aufteilung in Breite und Höhe ist in der Anleitung erklärt.

**Maschenprobe:** 24 Maschen und 34 Reihen im Ajourmuster gestrickt = 10 x 10 cm.

**Ausführung:** 5 Maschen anschlagen und lt. Strickschrift arbeiten. In der Breite die gezeichneten Maschen 1x ausführen, dabei die Zunahmen wie eingezeichnet arbeiten. In der Höhe die **1. - 52. Reihe** 1x stricken, dann die **29 - 52. Reihe** stets wiederholen, dabei die Zunahmen wie bisher fortsetzen, d.h. abwechselnd 3x in jeder Reihe nach und vor den kraus rechten je 1 Masche rechts bzw. links verschränkt aus dem Querfaden zunehmen, 1 Reihe ohne Zunahmen arbeiten. Die zugenommenen Maschen sinngemäß in die Ajourmuster beidseitig der mittleren 17 Maschen einfügen. Nach 73 cm = 248 Reihen ab Anschlag über alle nun vorhandenen 349 Maschen noch 4 Reihen kraus rechts stricken, dann die Maschen rechts abketten.

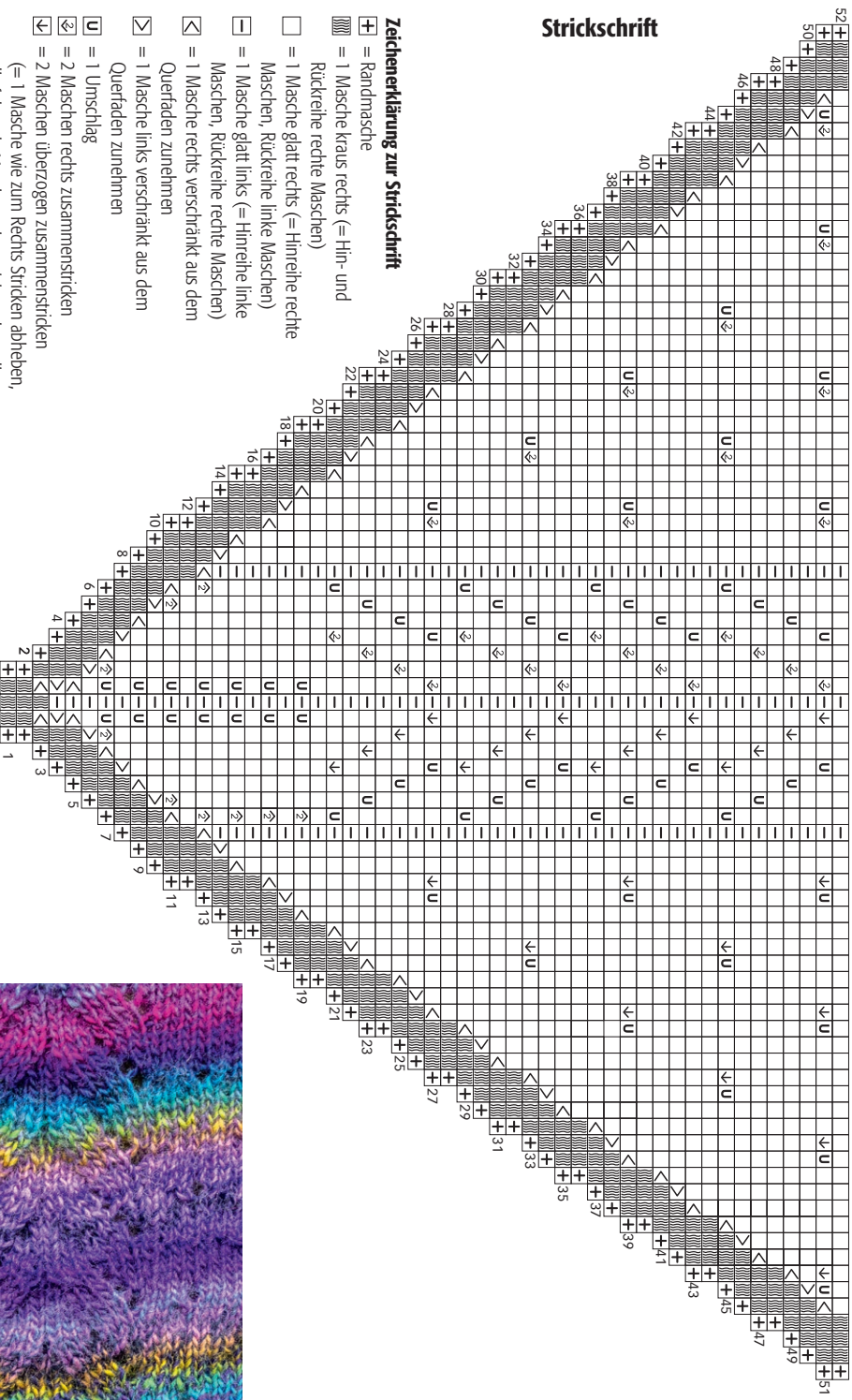
**Hinweis:** Wenn Sie fester oder lockerer stricken, kann es sein, dass Sie mit dem einen Garnknäuel nicht genau hinkommen. Es empfiehlt sich daher zuerst die Quaste zu arbeiten und dann das Tuch

zu stricken. Dabei darauf achten, dass vor dem Ende noch genügend Garn für die 4 kraus rechten Reihen sowie die Abkettreihe übrig bleibt.

**Ausarbeiten:** Tuch spannen, anfeuchten und trocknen lassen. Aus dem Restgarn mit dem Tasselmaker noch eine ca. 8 cm lange Quaste anfertigen und an die Tuchspitze nähen.

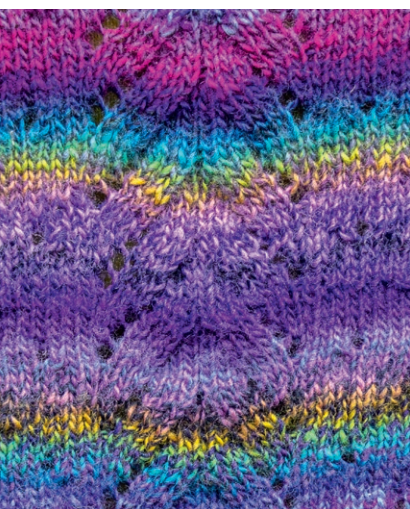


# Strickschrift



## Zeichenerklärung zur Strickschrift

- ⊕ = Randmasche
- ◩ = 1 Masche kraus rechts (= Hirn- und Rückreihe rechte Maschen)
- = 1 Masche glatt rechts (= Hinreihe rechte Maschen, Rückreihe linke Maschen)
- ⊖ = 1 Masche glatt links (= Hinreihe linke Maschen, Rückreihe rechte Maschen)
- ◊ = 1 Masche rechts verschränkt aus dem Quertaden zunehmen
- ◩ = 1 Masche links verschränkt aus dem Quertaden zunehmen
- ⊕ = 1 Umschlag
- ◩ = 2 Maschen rechts zusammenstricken
- ◩ = 2 Maschen überzogen zusammenstricken (= 1 Masche wie zum Rechts Stricken abheben, die folgende Masche rechts stricken, dann die abgehobene Masche darüber ziehen)
- ◩ = 2 Maschen links zusammenstricken





# MAGIC DREAM

Traumhafte Farbkombinationen. 1 Knäuel = 1 Dreieckstuch oder 1 Schal

ART. NR. 27 8416

75% Schurwolle superwash  
25% Polyamid  
Lauflänge 800m/200g  
Nadelstärke 2,5 – 3,5



Farbe Nr. 80



Farbe Nr. 81



Farbe Nr. 82



Farbe Nr. 83



Farbe Nr. 84



4 260479 429702



Pflege /  
cleaning



Verbrauch /  
usage



Verpackungs-  
einheit /  
packing unit

